



vatech

Dirección : Edificio Torona Av. Europa 24
28108 Alcobendas, Madrid

Teléfono : +34 91 658 98 35

Web : www.vatech.es

Email : vatech@vatech.es



vatech



INNOVACIÓN DIGITAL EN SISTEMAS DE IMAGEN

PaX-i™ **EzRay Air™** Wall **EzRay Air™** Portable **EzSensorClassic™**

VSP EzCam™



SU SOCIO EN EL ÉXITO DIGITAL,

PaX-iTM

CALIDAD DE IMAGEN SUPERIOR

- Imagen óptima para un diagnóstico preciso

DOS SENSORES DEDICADOS

- Sensores especializados para Pano & Ceph
- Flujo de trabajo optimizado y vida útil prolongada de los sensores

SOFTWARE INTUITIVO PARA EL USUARIO, EZDENT-I

- Solución completa de diagnóstico y consulta

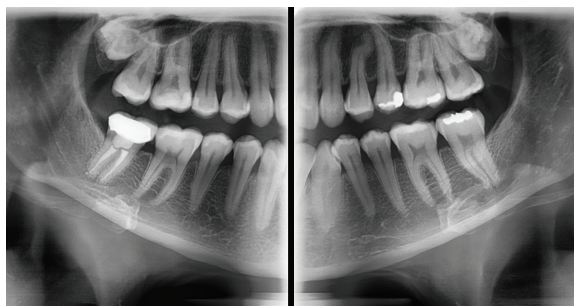


LA SOLUCIÓN AVANZADA DE IMÁGENES PARA UN DIAGNÓSTICO DENTAL PRECISO

El PaX-i proporciona las imágenes panorámicas más precisas y de alta calidad al combinar el procesamiento de imágenes y la experiencia acumulada en imágenes dentales de Vatech. Esto aumentará su precisión diagnóstica para mejorar la planificación del tratamiento y la satisfacción del paciente.



HAGA SU DIAGNÓSTICO FÁCIL Y EFICIENTE CON VARIOS MODOS DE CAPTURA



Modo de Bitewing

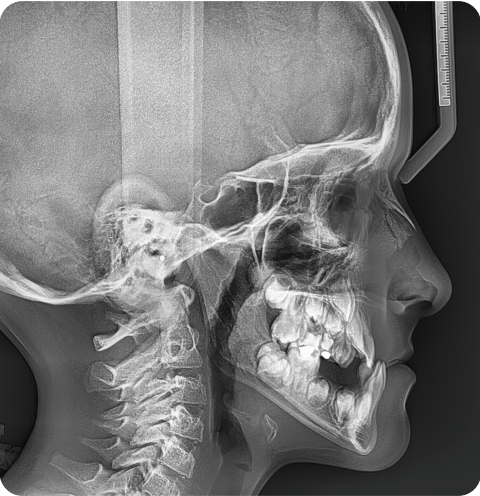


Mode de ATM

SELECCIÓN	ARCO	MODO DE EXAMINACIÓN
EXAMINACIÓN DE PANO	Estrecho / Normal Ancho / Niño	Estándar / Derecho / Centro / Izquierdo
	Ortogonal	Ortogonal Estándar / Derecha / Centro / Izquierda Bitewing Estándar / Derecha / Centro / Izquierda
EXAMINACIÓN ESPECIAL	Normal	ATM LAT Abrir / Cerrar ATM PA Abrir / Cerrar Sinus LAT / PA

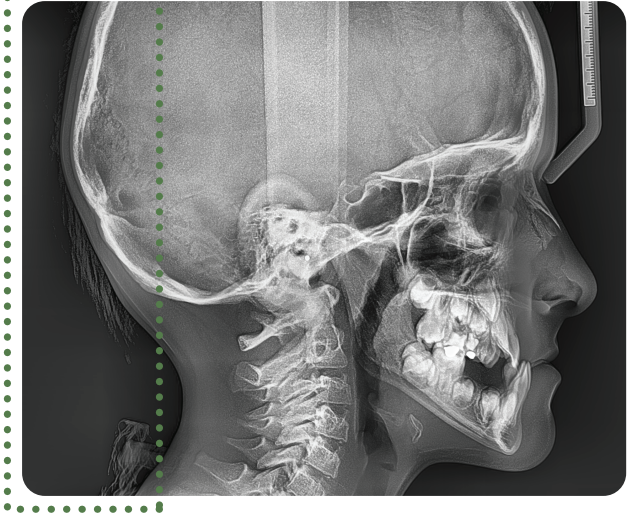
CEFALOMÉTRICA (SCAN CEPH)

El PaX-i proporciona imágenes óptimas diseñadas exclusivamente para ortodoncia. Hay dos tamaños de imagen disponibles, Lateral y Full Lateral, que le permiten elegir el tamaño de su imagen según sus necesidades de diagnóstico.



LATERAL

Proporciona imágenes especializadas de alta calidad para adaptarse a las cirugías de ortodoncia y maxilofacial.



FULL LATERAL

Un tamaño de imagen lateral completo es un 30% más amplio y muestra el área occipital del paciente, lo que permite un diagnóstico completo.

Programa de Examen	Tiempo de Scaneo	Tamaño de Imagen
LATERAL	12.9 segundos	21x23 cm (8.3"x9.1")
FULL LATERAL	16.9 segundos	27x23 cm (10.6"x9.1")



DOS SENSORES DEDICADOS

El PaX-i ofrece dos sensores dedicados e integrados para Pano y Ceph. Esto no solo le permite capturar una imagen óptima de cada sensor, sino que también crea un flujo de trabajo eficiente.



CONFIGURACIÓN DE PRODUCTO

	PANO	CEPH SCAN
PaX-i	•	—
PaX-i SC	•	•

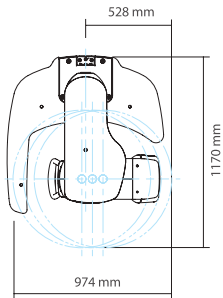
ESPECIFICACIONES (PaX-i : **PCH-2500**)

Función	Pano + Ceph		
Tiempo de Escaneo	Pano : HD 13.5 segundos / Normal 10.1 segundos Ceph : Scan 12.9 segundos / One Shot 0.9 segundos	Tamaño de FOV de Ceph	SC 21 cm x 23 cm [LAT, PA, SMV, Waters View, Carpus] 27 cm x 23 cm [Full LAT]
Punto Focal	0.5 mm	Escala de Grises	14 bit
Voltage / Corriente de Cuba	50-90 kVp / 4-10 mA	Posicionamiento del Paciente	De Pie / Accesible para Sillas de Ruedas

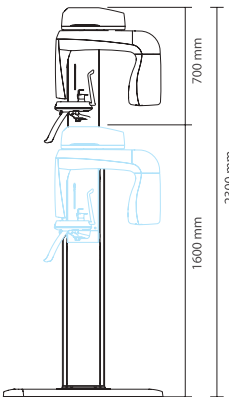
DIMENSIONES [Unidad:mm]

PaX-i
Pano

VISTA SUPERIOR

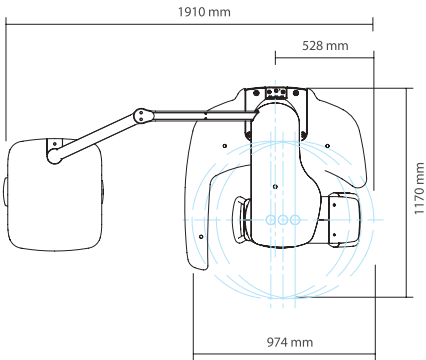


VISTA FRONTAL

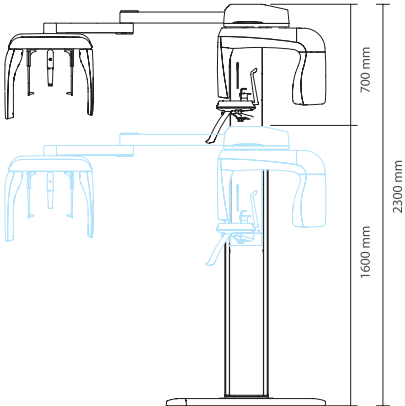


PaX-i SC
Pano / Scan Ceph

VISTA SUPERIOR



VISTA FRONTAL



INNOVACIÓN EN PESO

EzRay Air™ Wall

RAYOS X INTRAORAL DE PARED

DIAL INTELIGENTE PARA TODAS LAS FUNCIONES

El dial de operación ubicado en la cabeza del tubo es más simple de utilizar y crea un flujo de trabajo mucho más rápido. Usando el dial inteligente, el operador notará una disminución en el tiempo de preparación y menos necesidad de recordar botones de control complicados y configuraciones.

INNOVACIÓN EN PESO CON TECNOLOGÍA CNT (CARBON NANO TECHNOLOGY)

El EzRay Air Wall montado en la pared es un dispositivo de Rayos X liviano diseñado para un manejo fácil y estable posicionamiento para una calidad de imagen óptima en sus radiografías intraorales.

El cabezal de tubo ligero de EzRay Air Wall brinda a los usuarios una fuente de Rayos X estable y fácil de usar, lo que maximiza la claridad de la imagen y optimiza el flujo de trabajo.



Diseño de Forma Redonda

Brazo Fuerte y Estable

Empuñadura ergonómica a una mano

 IMÁGENES CLARAS Y SEGURAS CON UN PUNTO FOCAL DE 0.4 MM

En comparación con otras radiografías intraorales del mercado, el EzRay All Wall proporciona una calidad de imagen óptima y valor diagnóstico adicional con un punto focal de 0.4 mm.



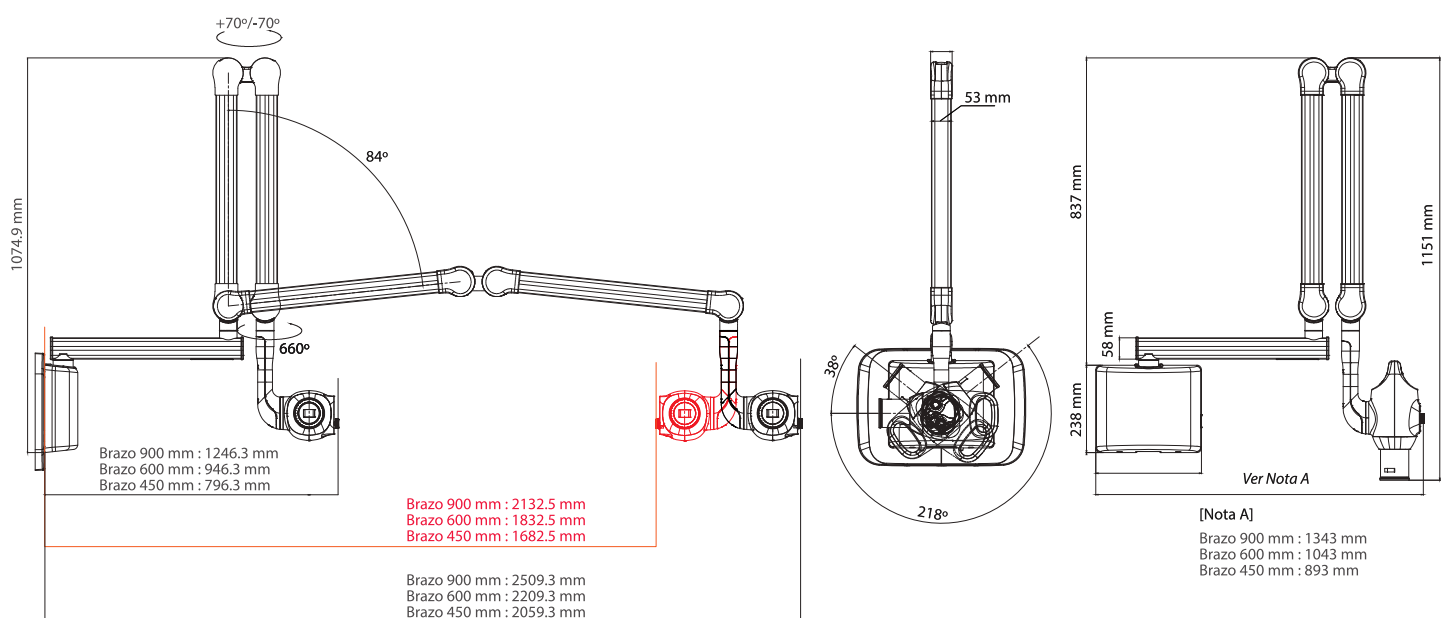
* Condición de exposición : 65kV, 3.0mA

ESPECIFICACIONES [EzRay Air Wall : VEX-S300W]

Punto Focal	0.4 mm (IEC 60336)
Voltage de Cuba	65 kV
Corriente de Cuba	3.0 mA
Rango de Tiempo de Exposición	0.05 ~ 0.5 (0.01s incremento)
Distancia a la Piel	Min. 200 mm
Campo de Rayos X	Por Defecto : 60 mm Redondo, 30x40 mm Rectangular / Opcional : 20x30 mm Rectangular
Tamaño del Brazo [Opción]	450 mm / 600 mm / 900 mm
Interruptor	3 m
Accesorios	Interruptor de Exposición Remota (Interruptor de Mano / Interruptor de Timbre de 10 m opcional)
Peso	15.9 kg (Brazo 450 mm)
	16.6 kg (Brazo 600 mm)
	17.9 kg (Brazo 900 mm)

* Las especificaciones están sujetas a cambios sin previo aviso.

DIMENSIONES [Unidad:mm]



EzRay Air™ Portable

INNOVACIÓN EN PESO



* CNT :
Tecnología Nanotubos de Carbono

PRIMERA RADIOGRAFÍA PORTÁTIL CNT * DEL MUNDO

FLUJO DE TRABAJO MÁS RÁPIDO



INNOVACIÓN EN PESO CON CNT (TECNOLOGÍA NANOTUBOS DE CARBONO)

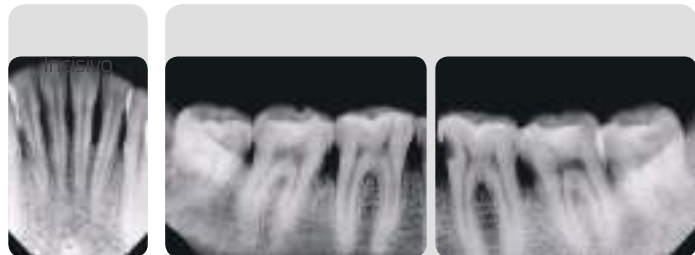
La primera aplicación dental del mundo de Tecnología Nanotubos de Carbono. El EzRay Air Portable es un dispositivo de rayos X portátil liviano que está diseñado para un manejo fácil y un posicionamiento estable, brindando una calidad de imagen óptima para sus imágenes de rayos X intraorales.



Innovación
en Peso

Posicionamiento
Fácil

Imágenes
Precisas



Molar (65 kVp / 2,5 mA / 0,2 segundos)



MENORES TIEMPOS DE ENFRIAMIENTO, FLUJO DE TRABAJO MÁS RÁPIDO



DISEÑO DE DOBLE ESCUDO DE DISPERSIÓN PARA LA SEGURIDAD DEL OPERADOR



SIN TIEMPO DE CALENTAMIENTO

Sin demora en la inicialización para que se calienten las fuentes de rayos X convencionales, la tecnología Carbon Nano del EzRay Air Portable optimiza el flujo de trabajo al permitir una exposición más rápida después de que enciende inicialmente el dispositivo.

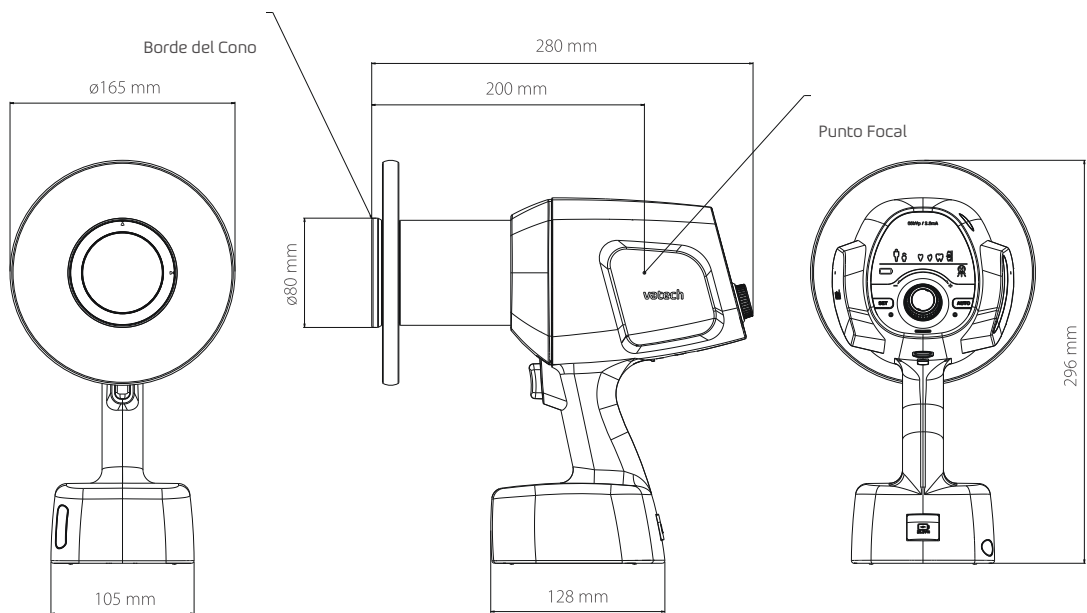


ESPECIFICACIONES [EzRay Air Portable: VEX-P300]

Punto Focal	0,4 mm (IEC 60336)
Voltage de Cuba (kV)	65 kV
Corriente de Cuba (mA)	2,5 mA
Rango de tiempo de exposición	0,05 seg-1 seg
Filtración total	Min. 1,5 mm AL
Distancia de fuente a piel	200 mm
Campo de rayos X	Por defecto: 60 mm Redondo, 30x40 mm Rectangular / Opcional: 20x30 mm Rectangular
Ciclo de trabajo máximo	1 : 60
Entrada de alimentación	21,6 V
Peso	1,7 kg

* Las especificaciones están sujetas a cambios sin previo aviso.

DIMENSIONES [Unidad:mm]



FÁCIL DIAGNÓSTICO Y GRAN EXPERIENCIA CON EZSENSOR CLASSIC

EzSensor Classic™



EzSensor Classic proporciona constantemente imágenes de alta resolución y claras para un diagnóstico preciso y la planificación del tratamiento.

VARIOS TAMAÑOS (1.0 / 1.5 / 2.0)

Seleccione el sensor del tamaño correcto entre las tres opciones para aumentar la comodidad del paciente.

DISEÑO ERGONÓMICO

El EzSensor Classic tiene un diseño delgado con esquinas redondeadas para facilitar el posicionamiento y garantizar la comodidad del paciente.

DURABILIDAD

El diseño único de EzSensor Classic se hace extremadamente duradero. El exterior está hecho de aluminio resistente y el interior está diseñado para absorber el impacto externo. Además, una conexión de cable flexible y reforzada protege al sensor de una flexión excesiva.



Esquina Cuadrada



Esquina redondeada



ESPECIFICACIONES (EzSensor Classic : IOS-U10IB / IOS-U15IB / IOS-U20IB / IOS-U10VB / IOS-U15VB / IOS-U20VB)

Detector	CMOS
Tamaño de Pixel	29.6 µm
Resolución teórica	17 lp/mm
Gama Dinámica	12 bit
Área Activa (Ancho x Largo)	Tamaño 1.0 : 20x30 mm Tamaño 1.5 : 24x33 mm Tamaño 2.0 : 26x36 mm
Dimensiones (Ancho x Largo)	Tamaño 1.0 : 25.4x36.8 mm Tamaño 1.5 : 29.2x39.5 mm Tamaño 2.0 : 31.3x42.9 mm
Espesor	4.8 mm
Longitud del Cable	2.7 m

* Las especificaciones están sujetas a cambios sin previo aviso.

[Uso previsto]

El sensor intraoral está pensado para recoger fotones de Rayos X dentales y convertirlos en impulsos eléctricos que pueden ser almacenados, visionados y manipulados para el diagnóstico de los dentistas.



NUEVA TECNOLOGÍA DE ESCÁNER PSP INNOVADORA

REALICE UN DIAGNÓSTICO MÁS PRECISO CON UNA CALIDAD
DE IMAGEN NÍTIDA CON VSP

SOFTWARE EzDent-i

Software práctico y fácil de usar

- Práctico: interfaz de usuario sencilla e intuitiva para una edición fácil.
- Admite la adquisición de una arcada completa.
- Admite diversas disposiciones gráficas para comparar e interpretar diferentes imágenes.
- Admite diversas funciones de ajuste de imagen: inversión, rotación, zoom delantero/trasero, anotación (línea, ángulo, lupa), modificación del brillo y contraste.

- Admite la función de importación de imágenes externas.
- Modificación y eliminación del estudio y de la información DICOM.
- Admite la impresión en un CD (papel, película).

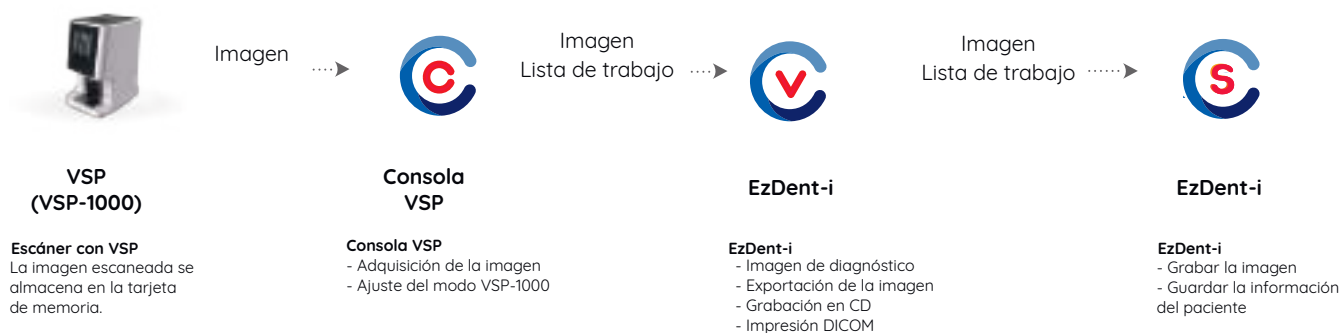


Flujo de trabajo con EzDent-i

EzDent-i, una potente tecnología de software

Además de las funciones tradicionales y prácticas, EzDent-i admite sistemas PACS.

Podrá personalizarlo para cualquier entorno en un consultorio dental o en un hospital.



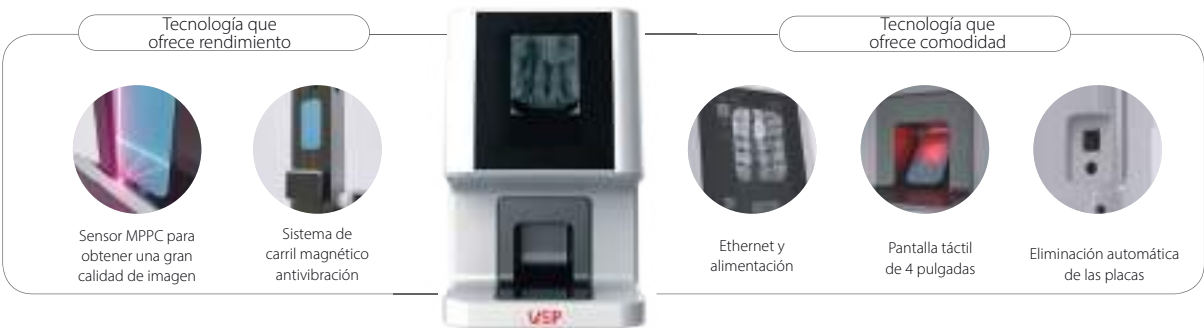
Un escáner VSP

Un escáner pequeño, ligero y compacto

- El VSP se ha diseñado como un escáner fácil de usar.
- El VSP es pequeño y ligero, por lo que se puede instalar perfectamente en una pequeña consulta dental.
- El VSP está equipado con una pantalla táctil LCD de 4 pulgadas, que permite visualizar la imagen adquirida.
- El cable Ethernet permite la transferencia rápida de imágenes del escáner al ordenador.

Diferenciación de los escáneres PSP existentes

- Se ha realizado una gran inversión en investigación y desarrollo para crear un diseño diferente al de los escáneres existentes.
- Al utilizar un elemento semiconductor (MPPC), en lugar de un tubo de vacío (PMT), hemos conseguido miniaturizar y aligerar el producto.
- Se ha trabajado para optimizar la calidad de imagen.
- Las placas de fósforo son reutilizables.



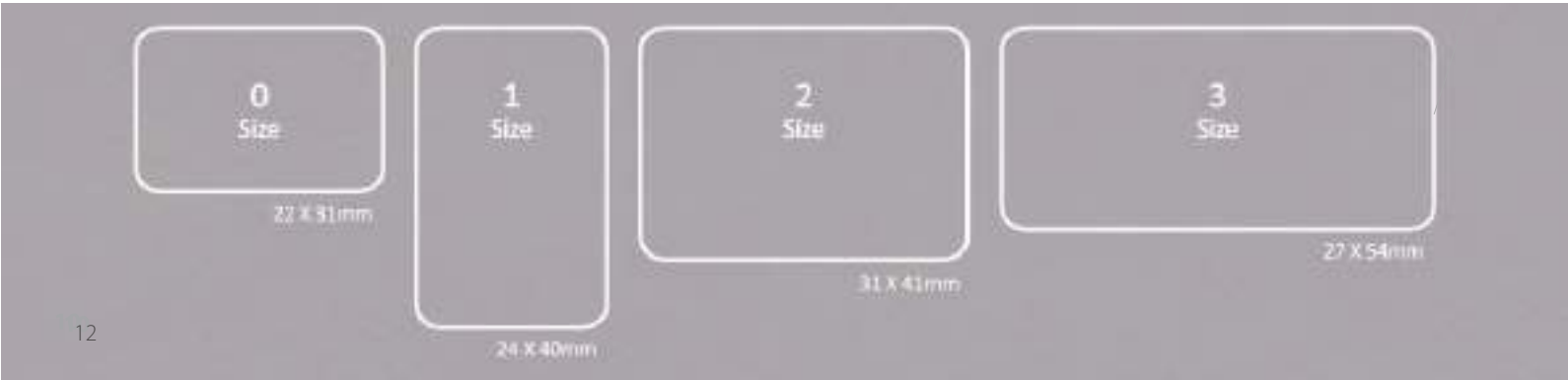
Especificaciones de VSP-1000

Especificaciones de VSP-1000	Tamaño 0 / 1 / 2 / 3
Resolución (lp/mm)	SR:20 / HR:10
Visualización	Pantalla táctil de 4 pulgadas
Conexión	Ethernet
Multiusuario	Sí
Modo de espera	Sí
Peso (kg)	3,3 kg
Dimensiones (An. x Al. x Pr.)	233 x 141 x 191,5 mm

- CE ISO13485₂₁₉₅
- FDA 510K
- KFDA GMP

Obtenga una imagen radiográfica a partir de una placa de fósforo

Gracias a la placa de fósforo flexible, dispondrá de un marco intraoral cómodo. Un total de 4 placas de fósforo de diferentes tamaños le permitirá captar las diferentes zonas dentales o las dimensiones de los dientes. El VSP puede producir una imagen de calidad en modo SR/HR.



USB CÁMARA INTRAORAL, CON FUNCIÓN DE ENFOQUE AUTOMÁTICO

EzCamTM



LIGERO, CÓMODO, Y UNA IMAGEN DE ALTA CALIDAD

Proporcione una imagen diagnosticable óptima y haga que su paciente comprenda mejor.

SMART, SIMPLE, FÁCIL

Smart

Obtenga una imagen clara a través de la función de enfoque automático. Reduzca la distorsión de la imagen usando lentes asféricas.

Simple

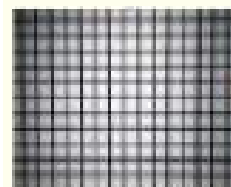
Diseño fino y ligero.

Fácil

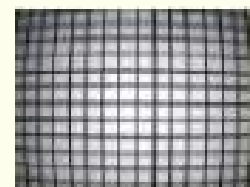
Control de on/off automático y conexión de visor.

ALL READY

All ready es nuestra nueva marca de servicio, lo que significa nuestra voluntad de hacer siempre nuestro mejor esfuerzo para cuidar a nuestros clientes.



EzCam



Cámara Estándar

Especificaciones

Sensor de imagen	CMOS/5 Mega pixel
Resolución	1280x720
Fuente de luz	2 LEDs Blanco
Rango de enfoque	9mm~35mm(Auto-Focus)
Punto de vista	62°
Longitud del cable	USB 2.0/3m(Opción : 5m)
Dimensiones	176x17.3x24.8mm
Peso	39.5g
Voltage operativo	DC5V/500mA

* Las especificaciones están sujetas a cambios sin previo aviso.

EL MEJOR MODO POSIBLE PARA GESTIONAR LAS IMÁGENES PANORÁMICAS 2D



Diagnóstico inmediato para un análisis de primer nivel

Eficaz comunicación a partir de las imágenes bidimensional 2D



Estudio del caso clínico bajo todos sus aspectos

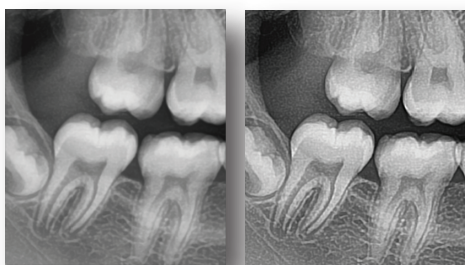
Posibilidad de personalizar los informes en una impresión para proporcionar al paciente o adjuntar al historial clínico un cuadro parecido al caso.

LA MEJOR SOLUCIÓN DE CONSULTA DE IMÁGENES Y PACIENTES DEL MUNDO



Con la herramienta de consulta virtual de Vatech (VCT)

Con más de 200 animaciones únicas, la herramienta de consulta virtual. Le brinda las herramientas para no solo educar a los pacientes sobre el tratamiento, planificación, sino también para mostrar cómo el plan es relevante a su caso específico.



Aprovecha al máximo tus imágenes

Usando nuestras herramientas de nitidez renovada y nitidez máxima, mejoran la calidad de sus imágenes aún más que nunca.

Gestiona tus imágenes, de manera fácil

Organice y exporte sus imágenes de forma rápida y eficiente y evite complicados procedimientos y entrenamientos utilizando la intuitiva interfaz basada en un clic y arrastre de EzDent-i.

